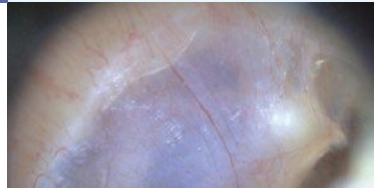




Dino-Lite EarScope



El EarScope de Dino-Lite es un otoscopio digital fácil de usar y será de gran utilidad en la medicina general, en audiología y para los otorrinolaringólogos (especialistas en nariz, garganta y oído). Con el EarScope podrá inspeccionar y fotografiar con facilidad el canal auditivo, el tímpano y el oído externo.

Problemas de oído, como inflamaciones, taponamientos por cera acumulada en el oído o la presencia de fluido detrás del tímpano podrán reconocerse rápidamente. El médico tendrá siempre asegurada una imagen clara y brillante, gracias a las luces LED integradas y aumento regulable de entre 55 y 90 x (modelos de 1,3 megapíxeles).

Todos los EarScope de Dino-Lite tienen una conexión USB y no requieren pilas para su funcionamiento. Por lo tanto, el EarScope está siempre listo para su uso. La imagen puede visualizarse en la pantalla de un ordenador, lo cual simplifica el diagnóstico y también permite que el paciente vea las imágenes. Dichas imágenes (imágenes fijas o vídeos) pueden almacenarse digitalmente y se pueden añadir fácilmente al expediente del paciente o enviarlas a un colega de trabajo. Todos los EarScopes son compatibles con Windows y MacOS.

El otoscopio básico MEDL3E tiene resolución VGA y es especialmente adecuado para uso doméstico. El espéculo es extraíble y se puede limpiar para mantener una higiene adecuada.

El otoscopio EarScope Pro MEDL4E está concebido para el uso profesional, tiene una resolución de 1,3 megapíxeles y se suministra con espéculos reemplazables de 3, 4 y 5 mm. Se incluyen diez piezas de cada tamaño y es posible hacer más pedidos de espéculos. Todas las ventajas mencionadas anteriormente, obviamente aplican también a este modelo.

El modelo estrella, con una resolución de 1,3 megapíxeles es el EarScope neumático MEDL4EP. Con este modelo, el médico dispone de la función adicional de soplar un sople de aire en el canal auditivo, que le permite evaluar la movilidad del tímpano que puede apuntar a una otitis media adhesiva. Al igual que el EarScope MEDL4E, este modelo tiene espéculos reemplazables, en este caso, de 2,5 y 4 mm.



En uso

Un médico de familia de Baarn, Holanda, está usando distintos modelos Dino-Lite: “El Dino-Lite EarScope ofrece bellas imágenes del interior de oído, Y lo uso para inspeccionar el tímpano de mis pacientes. Incluso puedo inspeccionar mi propio tímpano mediante el EarScope.

Como los microscopios Dino-Lite están conectados directamente por USB al PC, las imágenes pueden comprobarse de inmediato en una pantalla grande y compartirse con mis pacientes; la batería nunca está gastada y la luz siempre es buena. Como los microscopios Dino-Lite se conectan a mi PC, puedo guardar y compartir imágenes fácil y rápidamente.

Las imágenes tomadas con el Dino-Lite pueden guardarse en el historial electrónico del paciente mediante 3 pulsaciones del botón. Puedo añadir fácilmente imágenes a mi ‘biblioteca’ de afecciones cutáneas. Una imagen dice más que muchas palabras; la emergencia del caso de un paciente puede estimarse muy rápidamente. Estoy muy contento con la visualización.”

EarScope Pro

El EarScope Pro (MEDL4E) es una solución compacta y segura para el examen visual del tímpano y el oído externo. El MEDL4E es el modelo profesional con resolución de 1,3 megapíxeles y un aumento de 55 ~ 90x. Este modelo se ofrece con sondas desechables de 3, 4 y 5 mm (10 de cada).



EarScope Pneumatic

El EarScope Pneumatic (MEDL4EP) es una solución compacta y segura para el examen visual del tímpano y el oído externo. El MEDL4EP es el modelo profesional con resolución de 1,3 megapíxeles y un aumento de 55 ~ 90x. Viene con una pera de goma que se inserta aire en el canal auditivo, lo que permite al médico ver cómo se mueve el tímpano. Este modelo se ofrece con sondas desechables de 2,5 y 4 mm (10 de cada).



 USB 2.0

 FUNCIONALIDAD DE MEDICIÓN

 AJUSTABLE ~55-90x

 BLOQUEO DE AUMENTOS

 1,3 MEGAPÍXELES 1280 x 1024

 8 LUCES LED BLANCAS CONMUTABLE

 FUNCIONALIDAD DE MEDICIÓN

 USB 2.0

 AJUSTABLE ~55-90x

 BLOQUEO DE AUMENTOS

 1,3 MEGAPÍXELES 1280 x 1024

 8 LUCES LED BLANCAS CONMUTABLE

EarScope Basic

El EarScope Basic (MEDL3E) es una solución compacta y segura para realizar investigación de oídos. La cápsula es desmontable para fines higiénicos. El MEDL3E tiene una resolución de 640x480 y un aumento de 20 ~ 30x. Este modelo se ofrece con espejuelos desechables de 3, 4 y 5 mm (10 de cada).



Mango EarScope

El mango HDE-01 de Dino-Lite es un mango ligero de aluminio que proporciona un agarre más ergonómico y natural cuando se usa el Dino-Lite.



USB 2.0



AJUSTABLE
~20-30x



RESOLUCIÓN VGA
640 x 480



4 LUCES LED
BLANCAS NO
CONMUTABLE

Todos los productos médicos Dino-Lite cuentan con la certificación Clase 1 - Conforme a la Directiva de 93/42/CEE, modificada por la 2007/47/CE.

2016Q1 Copyright © 2016 IDCP BV

Dino-Lite
Digital Microscope **Medical**

www.dino-lite.eu/medical
www.dino-lite.eu